

# **AFC France Travail**

## *Présentation aux stagiaires*



 **L'ARFA**

01



# Projet & objectifs de l'ARFA

L'ARFA est une association loi 1901 fondée en 1994 sous l'impulsion des services de l'État, de la Région Île-de-France et d'une dizaine d'associations du sport et de l'éducation populaire.

Son projet associatif se résume en une phrase :

**L'Éducation, la Formation et un Métier pour tous.**

”  
“

Notre objectif est que chaque femme et chaque homme, quels que soient leur niveau d'instruction, leurs origines, leur éducation ou leurs convictions, puissent mener une vie professionnelle dont ils sont fiers et qu'ils choisissent.

”  
“



Serge Memmi  
*Président de l'ARFA*



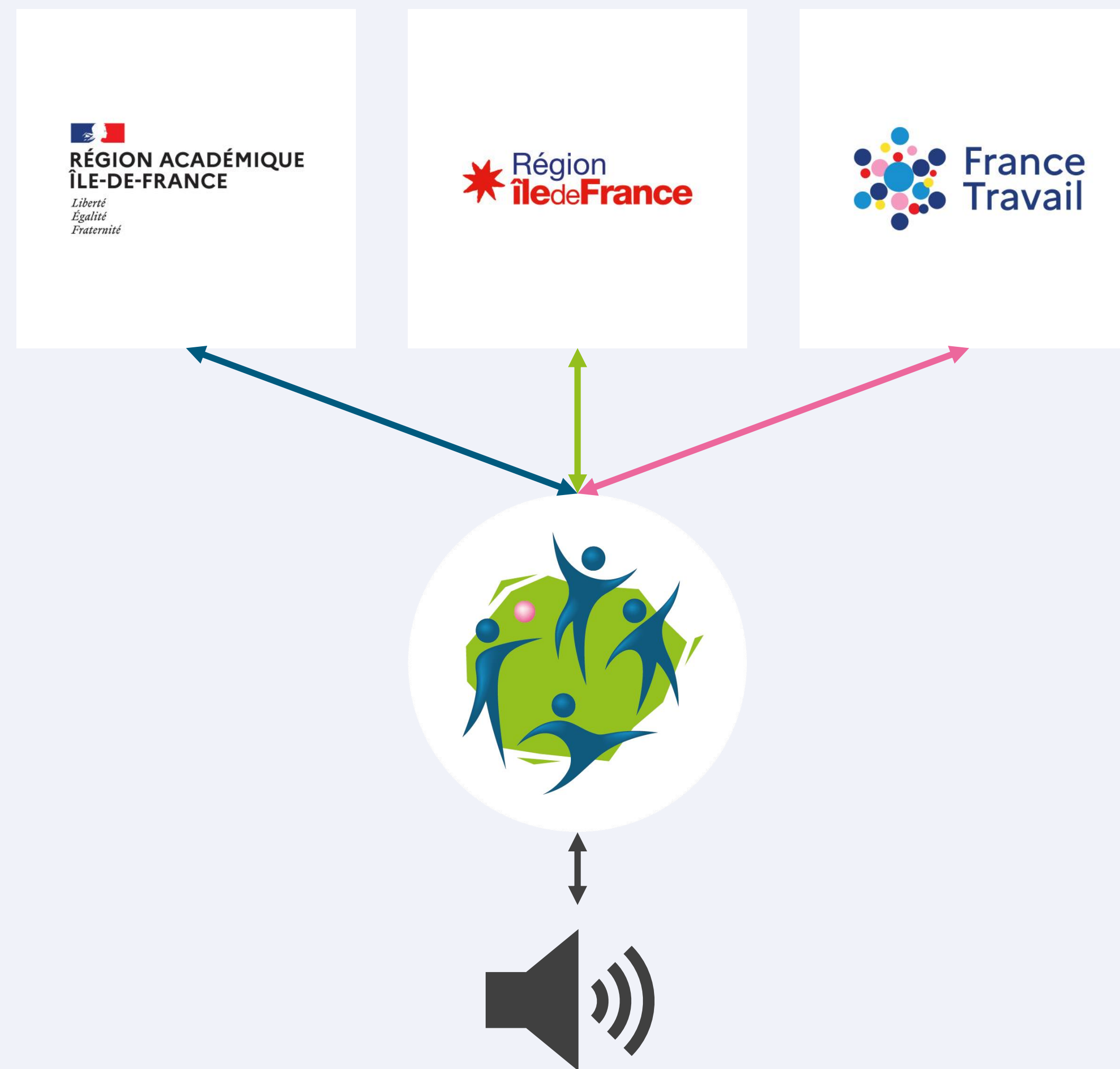
# L'ARFA – Tête de réseau

En 30 ans, l'ARFA est devenue la tête de réseau de la formation en Île-de-France fédérant les acteurs majeurs de la formation professionnelle dans les domaines du Sport, de l'Animation, du Travail social, du Tourisme, de l'Administratif et du Numérique.

L'ARFA est le CFA hors les murs de la région francilienne et le mandataire des marchés AFC France Travail et PRFE Région Île-de-France pour la formation des demandeurs d'emploi.

L'ARFA s'engage à accompagner tous les publics dans la réussite de leur projet professionnel ou de leur reconversion :

- Un accompagnement personnalisé avant, pendant et après sa formation ;
- Plus de 50 sites de formation sur l'ensemble de l'Île-de-France ;
- Des entrées en formation toute l'année ;
- Un réseau d'organismes de formation reconnus ;
- Des formations jusqu'au niveau 6 ;
- Des formations reconnues par les branches, les ministères ou la Fédération Française d'Équitation.



Tous les parcours de formation de l'ARFA visent à augmenter l'employabilité et la qualification des franciliens. Pour cela tous les cursus se déroulent en alternance afin de se former grâce à une véritable immersion dans le monde professionnel.

[www.arfa-idf.asso.fr](http://www.arfa-idf.asso.fr)





# Les membres de l'ARFA

## Collège 1 – Organismes de formation partenaires

20 organismes de formation dont 19 répartis sur 3 dispositifs :

- Apprentissage (14)
- AFC France Travail (9)
- PRFE Région Île-de-France (15)

## Collège 2 – Employeurs

2 structures franciliennes

## Collège 3 – Têtes de réseau

1 structure Olympique

L'Assemblée générale fixe les axes de travail et de développement de l'association en conformité avec ses statuts.

### Collège 1



### Collège 2



### Collège 3







# Horizon 2026

« Horizon 2026 » c'est le **projet associatif de l'ARFA** voté lors de l'Assemblée générale de 2022.

## Ambition

- Être un acteur incontournable de la formation, essentiellement dans les domaines du sport et de l'animation.
- Mettre l'apprenant au cœur de l'organisation.

## Priorité

- Ouvrir l'association à d'autres secteurs d'activité ;
- Animer le collectif et accompagner les organismes de formation ;
- S'engager en tant qu'acteur référent auprès des partenaires institutionnels ;
- Développer les relations et le soutien aux employeurs ;
- Augmenter la visibilité de l'ARFA auprès du grand public ;
- Renforcer le lien avec les alternants.







# Administrateurs 2022-25

L'Assemblée générale élit les 12 membres du Conseil d'administration parmi les organismes de formation adhérents de l'ARFA. Le président est élu par le Conseil d'administration tout comme le Bureau sur proposition du Président.

Le Conseil d'administration traduit en actions les orientations données par l'Assemblée générale et le Bureau contribue à leurs mises en œuvre.



**Action Prévention Sport**

Aurélie Cometti

**Campus Léo Lagrange**

Claire Lechevallier

**Com'tech**

Eric Brimeau

**CREIF**

Carine Hardouin

**CROS Île-de-France**

Evelyne Ciriegi

**IFAC Formation**

Serge Memmi



**IFA**

Henri-Joseph Lonchamp

**PSL Francilien**

Jérémy Cargnelli

**Trans-Faire**

Karine Marchalant

**UCPA Formation**

Serge Campagne

**UFCV Île-de-France**

Alain Pena

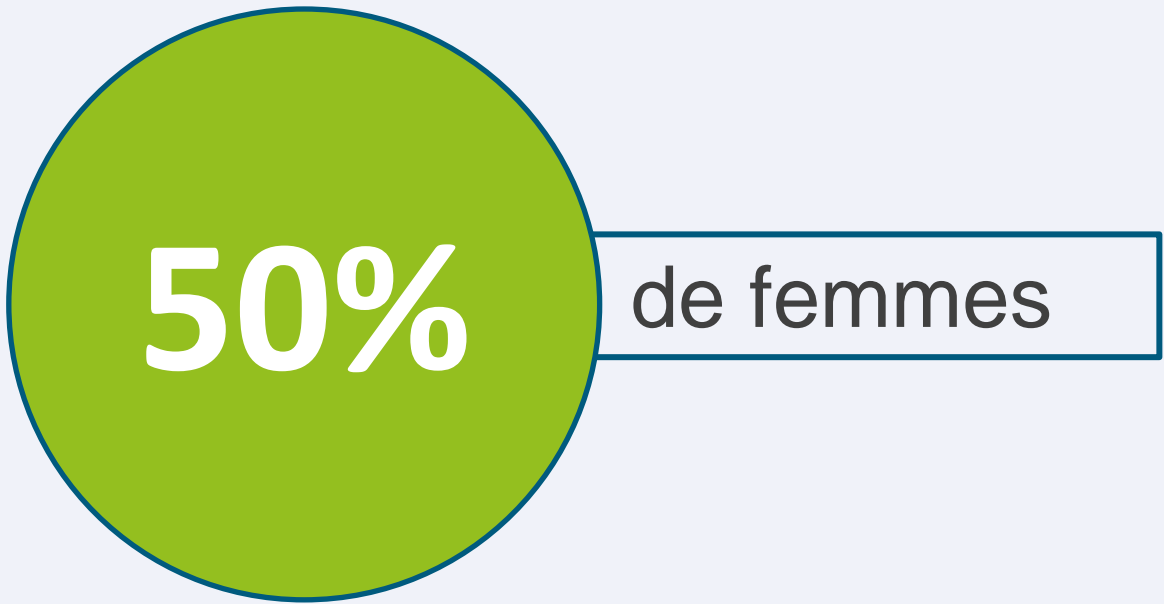
**USF**

Claire-Marie Fevre





# En chiffres



≈ 2 000

Alternants en 2023

3

Dispositifs

20

Organismes de formation partenaires

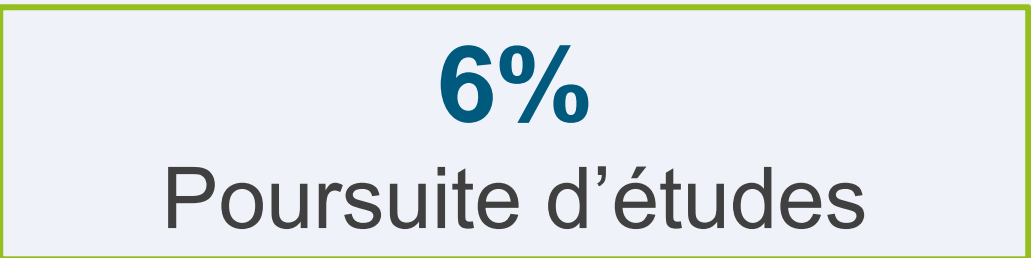
28

Diplômes, titres ou certifications préparés

+ de 100

Métiers

## Indicateurs AFC France Travail 2023



[www.arfa-idf.asso.fr](http://www.arfa-idf.asso.fr)







# Qualiopi

**La certification Qualiopi atteste de la qualité des processus et du fonctionnement de l'ARFA.**

Cette certification est délivrée par des organismes certificateurs accrédités par l'État sur la base du référentiel national qualité.

**En janvier 2024, la certification de l'ARFA a été renouvelée jusqu'en 2027.**

## Référentiel national qualité

Ce référentiel est organisé autour de sept critères qualité :

- 🌱 Conditions d'information du public ;
- 🌱 Identification précise des objectifs ;
- 🌱 Adaptation aux publics bénéficiaires ;
- 🌱 Adéquation des moyens ;
- 🌱 Connaissances et compétences des personnels ;
- 🌱 Environnement professionnel ;
- 🌱 Prise en compte des appréciations et des réclamations.



La certification qualité a été délivrée au titre de la catégorie d'action suivante : **ACTION DE FORMATION, ACTION DE FORMATION PAR APPRENTISSAGE.**





# CFA des métiers du Sport et de l'Animation

L'ARFA est l'organisme gestionnaire du CFA des métiers du Sport et de l'Animation dont l'objet principal est la formation et le développement des emplois professionnels dans les métiers du sport, de l'animation et des loisirs en Île-de-France.

Les fondateurs de ce CFA hors les murs souhaitent favoriser l'insertion sociale et professionnelle des jeunes par le développement de la formation initiale en alternance, dont l'apprentissage.

## Attachements de l'ARFA

Principes et valeurs qui régissent l'éducation populaire, le sport et la formation. Mais également ceux qui concourent aux objectifs éducatifs de la Nation et qui contribuent à l'insertion professionnelle par le biais d'une formation sanctionnée par un diplôme ou équivalent enregistré à France Compétences.

Tolérance respect d'autrui dans sa personnalité, son intégrité physique et morale, et dans la manifestation de ses convictions.

Transmission des valeurs républicaines, de la laïcité, de la citoyenneté, de la culture de l'engagement et de la lutte contre toutes les formes de discrimination.

Mixité, et plus spécifiquement la question de l'égalité entre les femmes et les hommes.

Éco-citoyenneté qui est le respect de soi, des autres et de l'environnement.

Égalité des chances, et promotion de la diversité.





# 3 dispositifs

## Apprentissage

L'apprentissage est une formation en alternance qui associe une formation chez un employeur et des enseignements dispensés dans un organisme de formation.



## AFC France Travail

L'action de formation conventionnée s'adresse à tous les demandeurs d'emploi inscrits à France Travail, indemnisés ou non. Les formations sont certifiantes, qualifiantes et professionnalisantes.



## PRFE Région Île-de-France

Ce programme de formation de la Région Île-de-France s'adresse principalement aux demandeurs d'emploi pour élever le niveau de compétence des franciliens et ainsi favoriser l'accès à l'emploi durable dans les secteurs qui recrutent.







# Organismes de formation partenaires | AFC France Travail



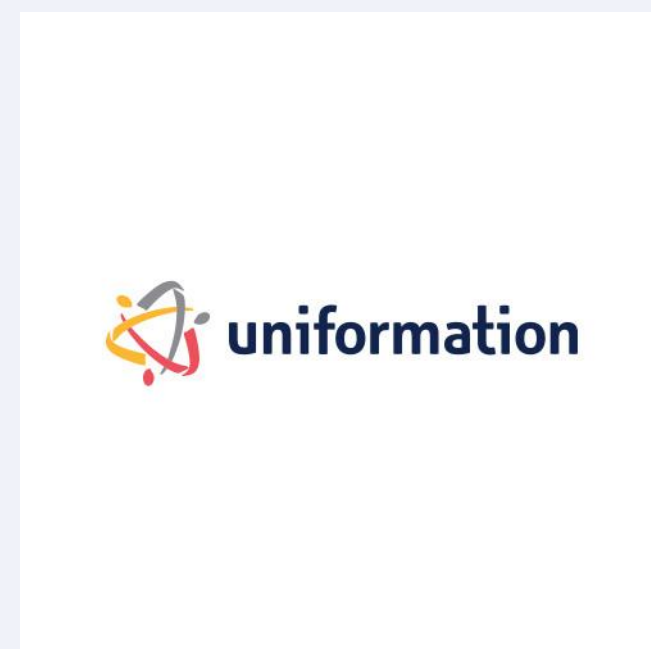
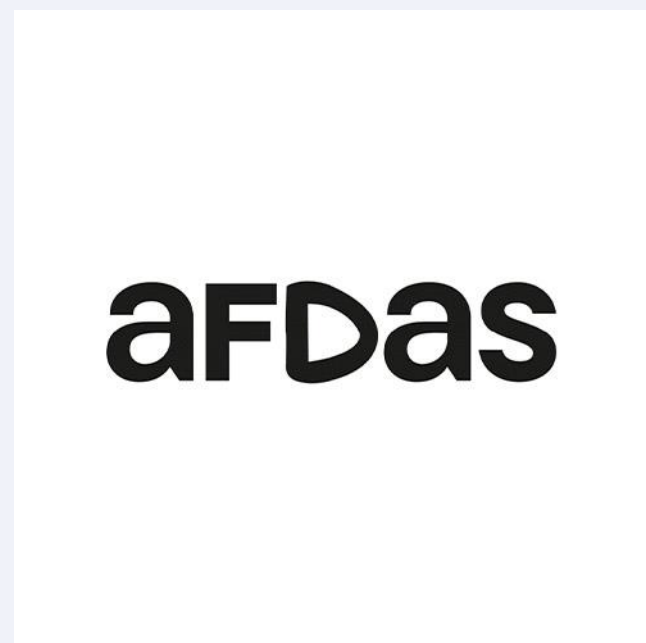


# Certificateurs





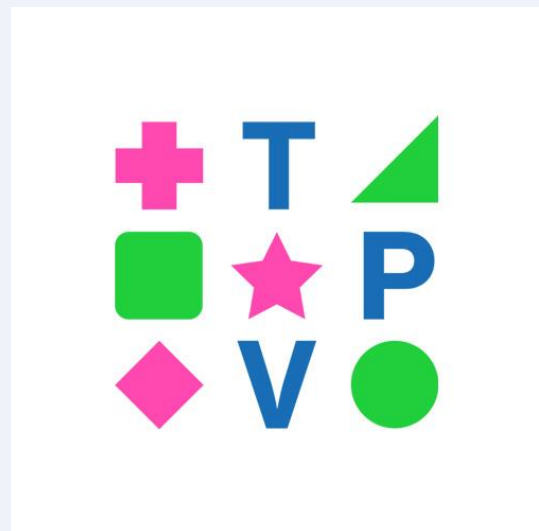
# Financeurs de la formation







# Partenaires de l'ARFA



- L'ARFA est membre du réseau
- Le partenaire est membre de l'ARFA







# Les Rencontres de l'ARFA



## Objectifs

- Sensibiliser à une thématique forte
- Permettre aux apprenants de se rencontrer
- Renforcer le réseau « Alumnis de l'ARFA »
- Valoriser l'organisme de formation

## Édition 2023

117 apprenants le 20 avril 2023 au Five Paris 18

Mise en relation avec des professionnels de leur domaine de formation et des activités de cohésion.

## Édition 2024

137 apprenants le 25 juin 2024 à la Sand Fabrik (93)

Appréhender la lutte contre le harcèlement et les discriminations en favorisant l'inclusion pour tous – intervention d'Élian Potier Fondateur de l'association Urgence Harcèlement et Ambassadeur national de la lutte contre le harcèlement – et des activités de cohésion.



[www.arfa-idf.asso.fr](http://www.arfa-idf.asso.fr)







# Réseaux sociaux

## Zoom sur LinkedIn



### Visibilité

En ajoutant l'[ARFA](#) et votre organisme de formation à votre profil LinkedIn, vous **augmentez votre visibilité** auprès des recruteurs et des employeurs potentiels. Cela montre que vous avez suivi une **formation reconnue** et que vous êtes engagé dans votre développement professionnel.

### Réseautage

LinkedIn est une plateforme de réseau professionnel. En ajoutant l'[ARFA](#) et votre organisme de formation, vous pouvez vous **connecter avec** d'autres anciens élèves, formateurs et professionnels de **votre secteur**. Cela peut ouvrir des **opportunités** d'aide, de mentorat, de carrière et de collaboration.

### Crédibilité

Mentionner une institution comme l'[ARFA](#) sur votre profil LinkedIn **renforce votre crédibilité**. Cela montre que vous avez reçu une **formation de qualité** avec votre organisme de formation et que vous êtes bien préparé pour le marché du travail.

### Ressources

En étant connecté avec l'[ARFA](#) et votre organisme de formation sur LinkedIn, vous pouvez accéder à des **ressources exclusives**, des offres d'emploi, des événements et des mises à jour importantes concernant votre domaine de formation

### Engagement

Ajouter l'[ARFA](#) et votre organisme de formation sur LinkedIn montre que vous êtes fier de **vos parcours** et de votre formation. Mais également que vous restez **engagé** dans votre univers professionnel.





# Comment ajouter l'ARFA comme « école » sur LinkedIn

The screenshot shows the LinkedIn profile for CFA ARFA. The profile header includes the CFA ARFA logo, the name 'CFA ARFA', and the location 'Enseignement supérieur · Paris · 1 K abonnés · 14 anciens élèves'. Below the header, there are buttons for 'Envoyer un message', 'Suivi', and a menu icon. The navigation bar includes 'Accueil', 'À propos', 'Posts', 'Emplois', and 'Anciens élèves'. The 'Anciens élèves' section is active, showing '14 anciens élèves' and a search bar with the text 'Cherchez des anciens élèves par mot clé, emploi ou entrep'. Below the search bar, there are filters for 'Année de début' (1900) and 'Année de fin' (2024). The list of former students is divided into two columns: 'Lieu de travail' and 'Lieu de résidence'. The 'Lieu de travail' column lists: 1 | CFA ARFA, 1 | SAGA Mercedes-Benz, 1 | GVF BYMYCAR LYON NORD, and 1 | FIT CENTER. The 'Lieu de résidence' column lists: 11 | France, 4 | Auvergne-Rhône-Alpes, France, 4 | Île-de-France, France, and 4 | Greater Paris Metropolitan Region. A 'Voir plus' button is at the bottom of the list.

## Mode d'emploi :

- Connectez-vous à votre compte LinkedIn et allez sur votre profil ;
- Cliquez sur la section "Formation" et sélectionnez "Ajouter une formation" ;
- Dans la barre de recherche, tapez "ARFA" et sélectionnez "CFA ARFA École" ;
- Compléter les informations, telles que votre diplôme, le domaine d'études et les dates de début et de fin de formation ;
- Une fois que vous avez terminé, cliquez sur le bouton « Enregistrer ».

**Répétez la même démarche pour votre organisme de formation.**

# **Politique handicap**

# 02





# Politique d'accueil et d'accessibilité

Soucieuse de se conformer aux exigences de la loi du 11 février 2005 pour l'égalité des droits et des chances, la participation et la citoyenneté des personnes en situation de handicap, l'ARFA a mis place une politique d'accueil et d'accessibilité votée à l'unanimité en Conseil d'administration.

## Objectifs

- Garantir l'accès aux formations professionnelles dans un environnement handi-accueillant ;
- Prendre en compte les spécificités de chaque apprenant depuis l'accueil jusqu'à la sortie de formation ;
- Faciliter la réussite de nos apprenants en situation de handicap.

## Engagements concrets vers l'inclusion

- Responsabilités de l'ARFA et de ses organismes de formation partenaires ;
- Formation du personnel pour accompagner efficacement les personnes en situation de handicap ;
- Analyse des besoins et co-construction des moyens de compensation ;
- Mise en place d'une communication accessible et efficace ;
- Amélioration continue.







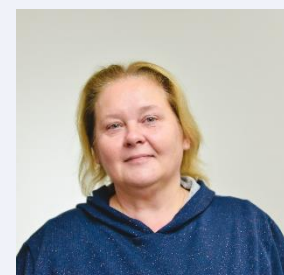
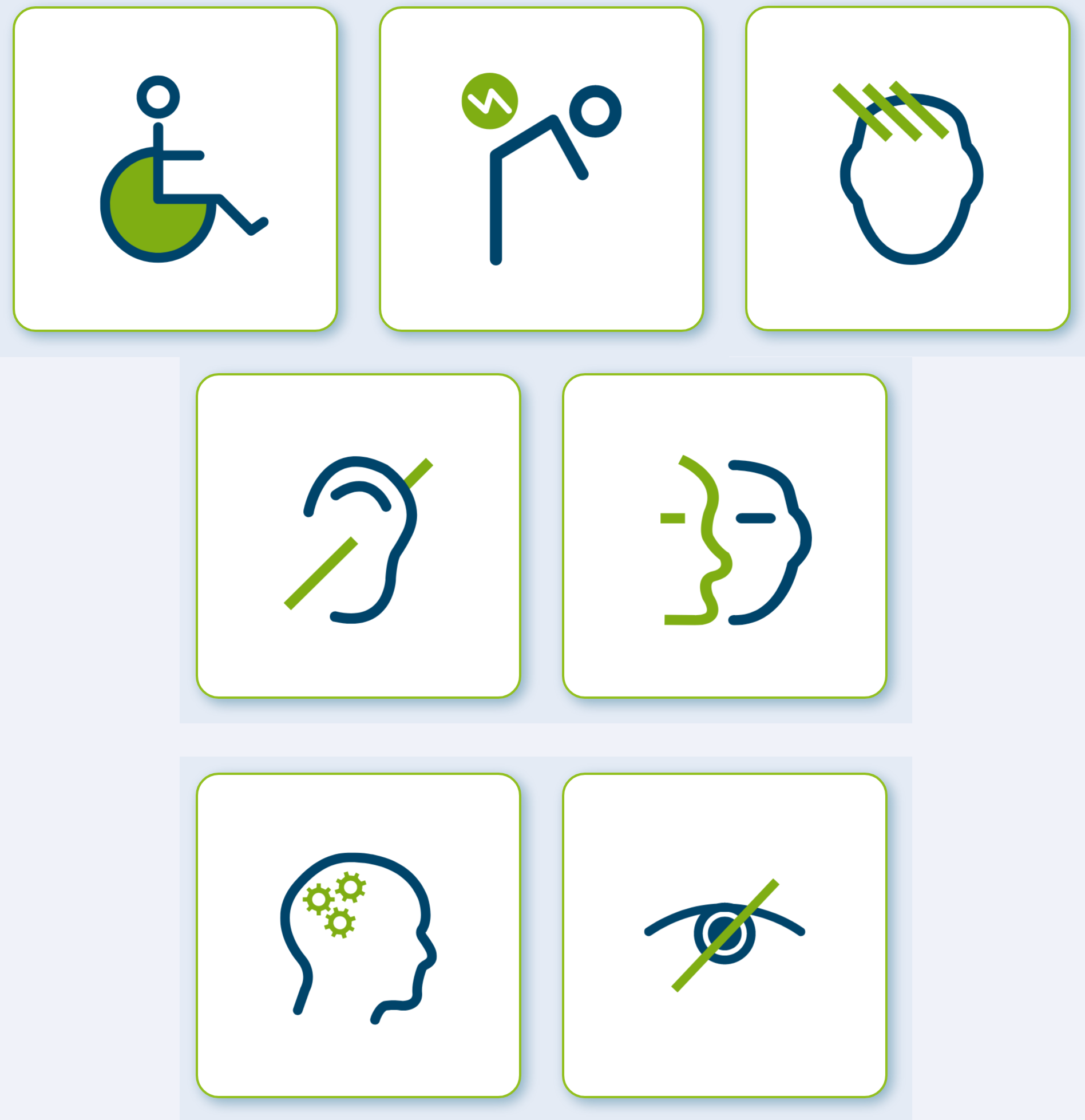
# Référente handicap

**La référente handicap apporte un accompagnement approprié aux personnes en situation de handicap.**

Elle accueille les apprenants en situation de handicap et les accompagne sur leur lieu d'emploi pendant toute la durée de la formation. Elle les aide à sécuriser leur parcours de formation et travaille en lien avec les formateurs, éducateurs, maîtres d'apprentissage, tuteurs, structures médico-sociales...

L'accompagnement se fait de manière strictement confidentielle et l'ensemble des données sont sécurisées sur un serveur dédié accessible uniquement à la référente handicap et au directeur de l'ARFA.

Avec l'ensemble de ses partenaires, l'ARFA œuvre pour permettre à tout à chacun et quelle que soit sa situation de suivre sa formation dans des conditions identiques.



**Référente handicap :**

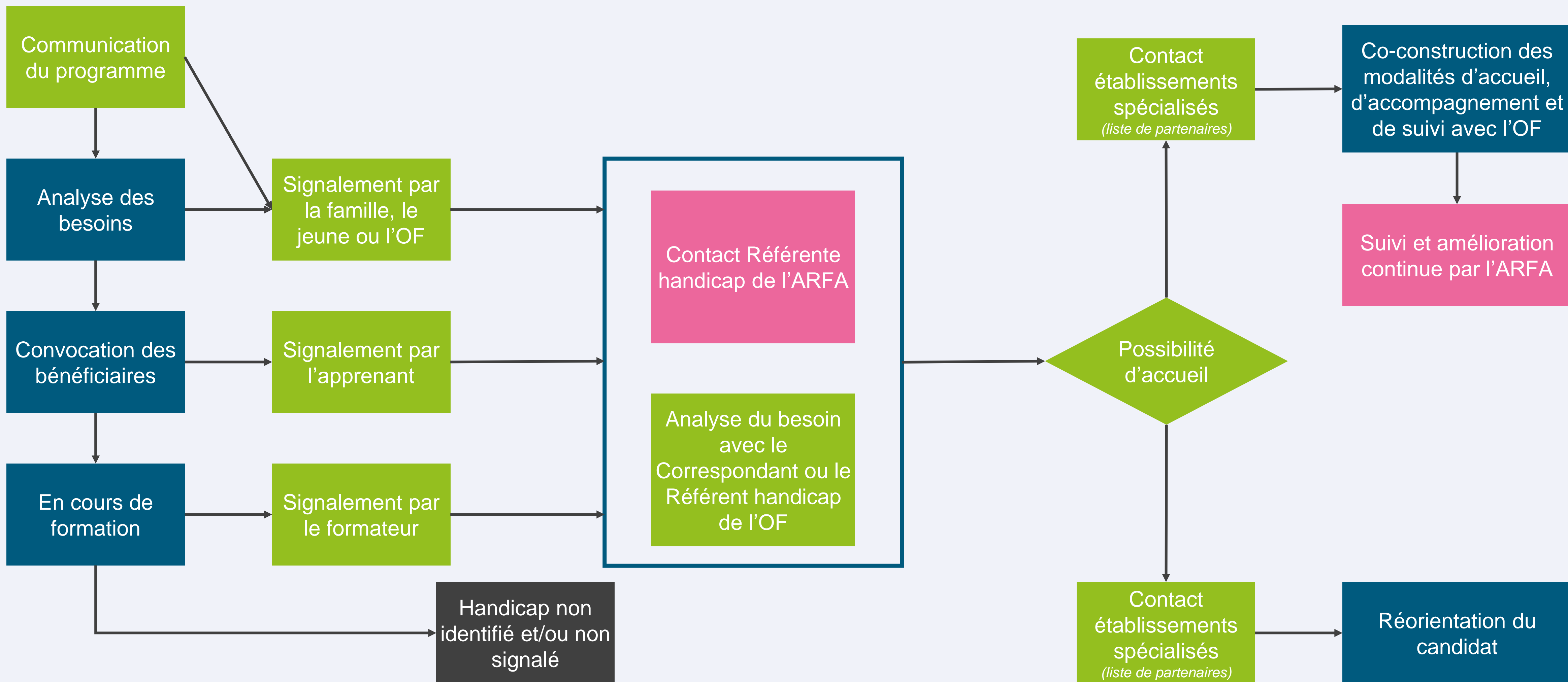
Sonia Hubin

[shubin@arfa-idf.asso.fr](mailto:shubin@arfa-idf.asso.fr) | 01 42 45 92 29





# Processus PSH





**AFC**

**France Travail**

03





# Définition

L'action de formation conventionnée par France Travail (AFC) facilite le retour rapide à l'emploi. Ces formations sont gratuites pour les demandeurs d'emploi et sont financées par France Travail.

Elles permettent d'acquérir les compétences attendues sur le marché du travail.

Les formations proposées dans le cadre d'une AFC France Travail s'adresse à tous les demandeurs d'emploi inscrits à France Travail, indemnisés ou non. Les jeunes de moins de 26 ans qui sont visés par le plan d'investissement dans les compétences (PIC) et les bénéficiaires du contrat de sécurisation professionnelle (CSP) sont également concernés.



L'AFC France Travail propose trois types de parcours de formation, permettant de répondre à des personnes de différents niveaux et dont les durées sont plus ou moins longues :

- Certifiante, c'est-à-dire reconnu par l'État et référencée dans les registres RNCP (Répertoire National des Certifications Professionnelles) et RS (Répertoire Spécifique),
- Qualifiante, c'est-à-dire avec l'obtention d'un diplôme de niveau,
- Professionnalisante, c'est-à-dire permettant de développer un niveau de compétences.



# Statut

Lorsqu'un demandeur d'emploi s'engage pour un contrat en alternance dans le cadre de sa formation, son statut évolue en **stagiaire de la formation professionnelle**. Dans ce cas, il doit **informer France Travail de son changement de situation**. Il est classé dans la catégorie 4 des demandeurs d'emploi.

Pour assurer le bon déroulement de la formation, les stagiaires de la formation professionnelle bénéficient de plusieurs droits. En voici quelques-uns :

- Le droit à une formation appropriée.
- Le droit à une supervision et un encadrement de qualité pendant toute la durée de la formation.
- Le droit à une évaluation régulière des connaissances acquises et des progrès en cours de formation.
- Le droit également à une évaluation finale en fin de la formation.
- Le droit à une rémunération.
- Le droit à une protection sociale. En principe, dès que le demandeur d'emploi détient le statut de stagiaire de la formation professionnelle, il est automatiquement affilié à un régime de sécurité sociale. Il bénéficie d'une prise en charge en cas de maladie, de maternité et d'accident de travail.

# Documents du dispositif

## Début de formation

### Questionnaire de situation en entrée de formation

Permet de recueillir les données de chaque participant intégrant le dispositif.

### Livret apprenant

L'organisme de formation remet au stagiaire son livret apprenant intégrant les pages de l'ARFA.

## En cours de formation

### Feuille d'émargement en centre

Feuille de présence en organisme de formation.

### Feuille d'émargement en entreprise

Feuille de présence en entreprise pré-complétée par l'organisme de formation.

## Fin de formation

### Questionnaire de situation en sortie

Recueille les données du stagiaire à sa sortie de formation, à 3 et à 6 mois.







# Rémunération

## L'action de formation conventionnée par France Travail donne droit :

- ✿ À l'allocation de recherche d'emploi en formation (AREF) pour les demandeurs indemnisés au titre de l'allocation de recherche d'emploi (si vous aviez entre 53 et 54 ans à la date de fin de contrat de travail postérieure au 31/10/2017, vous pouvez prétendre à un allongement potentiel de la durée de votre indemnisation à hauteur du nombre de jours indemnisés et dans la limite de 182 jours supplémentaires ),
- ✿ À la rémunération de formation France Travail (RFFT) pour les demandeurs d'emploi non indemnisés.



De plus, dans certains cas, une aide à la mobilité prenant en charge vos frais de déplacement, de repas et/ou d'hébergement peut vous être attribuée pendant la formation.



# Lutte contre le harcèlement

**Le harcèlement est une forme de violence récurrente qui peut être verbale, physique ou psychologique.**



Le harcèlement moral se manifeste par des agissements répétés pouvant entraîner, pour la personne qui les subit, une dégradation de ses conditions de travail pouvant aboutir à :

- une atteinte à ses droits et à sa dignité,
- une altération de sa santé physique ou mentale,
- ou une menace pour son évolution professionnelle.

**Ces agissements sont interdits**, même en l'absence de lien hiérarchique entre vous et l'auteur des faits.

## exemples

- Insultes régulières et répétées.
- Communications ou messages téléphoniques intempestifs.
- Réflexions déplacées vis à vis d'un genre.

**Si vous êtes victime de harcèlement, vous pouvez bénéficier de la protection de la loi.**

## Deux numéros d'aide

### 119

Le 119 est ouvert 24h sur 24, 7 jours sur 7 pour les enfants, adolescents et jeunes majeurs (moins de 21 ans) victimes de violences psychologiques, physiques, sexuelles ou en situation de danger.

### 3018

Le 30 18 est un numéro d'écoute destiné aux jeunes victimes et / ou aux témoins de cyberharcèlement et de toutes formes de violences sur internet : revenge porn, chantage à la webcam, usurpation d'identité, exposition à des contenus violents.

## Vos contacts

Toute l'équipe de l'ARFA reste mobilisée aux côtés de ses apprentis :

01 42 45 92 30

[www.arfa-idf.asso.fr](http://www.arfa-idf.asso.fr)





# Sécurité en milieu professionnel

**L'employeur doit veiller à la santé et à la sécurité de ses travailleurs en mettant en place des actions de prévention, d'information et de formation.**

Les risques professionnels pour chaque poste de travail sont consignés dans un document appelé document unique d'évaluation des risques (DUERP). Tout salarié et toute personne placée sous l'autorité de l'employeur sont concernés par la santé et la sécurité au travail.

## Obligations de l'employeur

### Actions de prévention des risques professionnels

- Risques de chutes de hauteur ;
- Risques d'entrée en contact avec un élément en fonctionnement sur une machine ;
- Risques psychosociaux tels la surcharge de travail, agression et violence interne et/ou externe ;
- Risques chimiques ;
- Dispositions relatives à l'exposition à certains facteurs de risques professionnels.

### Actions d'information et de formation

L'employeur doit mettre en place des actions d'information et de formation au profit de tous ses salariés.

#### Organisation et moyens adaptés

Par exemple modifier les horaires de travail dans le cadre des conditions atmosphériques.

#### Évaluation des risques dans l'entreprise

L'employeur doit éviter les risques. Si ce n'est pas possible, il doit évaluer les risques et mettre en œuvre des mesures de prévention.







# Mixité & Égalité

**La mixité professionnelle est caractérisée par la possibilité pour les hommes et les femmes d'avoir sur leur lieu de travail accès à une répartition égale de l'emploi.**

L'égalité entre les femmes et les hommes au travail bénéficie autant aux salariés qu'aux entreprises, en permettant d'améliorer la qualité de la vie au travail de même que la performance, l'innovation et l'attraction d'une entreprise.

## Définitions

### Mixité

La mixité professionnelle est caractérisée par la possibilité pour les hommes et les femmes d'avoir sur leur lieu de travail accès à une répartition égale de l'emploi.

### Égalité

l'égalité de traitement entre les femmes et les hommes en termes d'accès à l'emploi, à la formation, à la mobilité et à la promotion ou en termes d'égalité salariale.





# FOAD

La formation ouverte et à distance (FOAD) est un dispositif de formation souple qui répond aux besoins individuels ou collectifs en termes de compétences professionnelles.

## **Une partie minoritaire de votre formation peut faire appel à la FOAD.**

Cela implique des apprentissages individualisés et un accès à des ressources locales ou à distance. Contrairement à la formation traditionnelle, la FOAD n'est pas nécessairement exécutée sous le contrôle permanent d'un formateur. Ce dispositif vous accompagne dans votre processus de développement des connaissances en s'adaptant à votre quotidien et en vous proposant des contenus ciblés et pertinents.

## **Accompagnement**

L'organisme de formation s'engage à apporter toute l'assistance nécessaire à l'apprenti :

- Avant l'utilisation en présentant le système ;
- Pendant la formation en assurant un tutorat de type « hot-line » ;

De plus, l'organisme de formation veille à l'utilisation effective de la plateforme (assiduité réelle) pour s'assurer du développement effectif des compétences.





# Partenaires



L'association Colosse aux pieds d'argile lutte contre les violences sexuelles, le harcèlement et le bizutage en milieu sportif et éducatif.



Les Missions Locales accompagnent les jeunes de moins de 25 ans dans la recherche d'un emploi.



En Voiture Simone permet de passer son permis de conduire pour 639€ en boîte manuelle et 539€ en boîte automatique grâce au code de réduction « ARFA ».



PSL Francilien vous accompagne dans la recherche d'un emploi via sa plateforme [lesportrecrute.fr](https://lesportrecrute.fr).



France Travail vous accompagne dans la recherche d'un emploi.



Vous avez la possibilité de profiter de tarifs réduits au théâtre de Paris-Villette (9€ au lieu de 13€).



Le Permis Libre permet de passer son permis de conduire pour 859€ en boîte manuelle et 650€ en boîte automatique.



Walt crée le lien entre les différents acteurs de l'alternance avec les jeunes en quête d'informations, d'orientation et en recherche de formation pré ou post-bac.





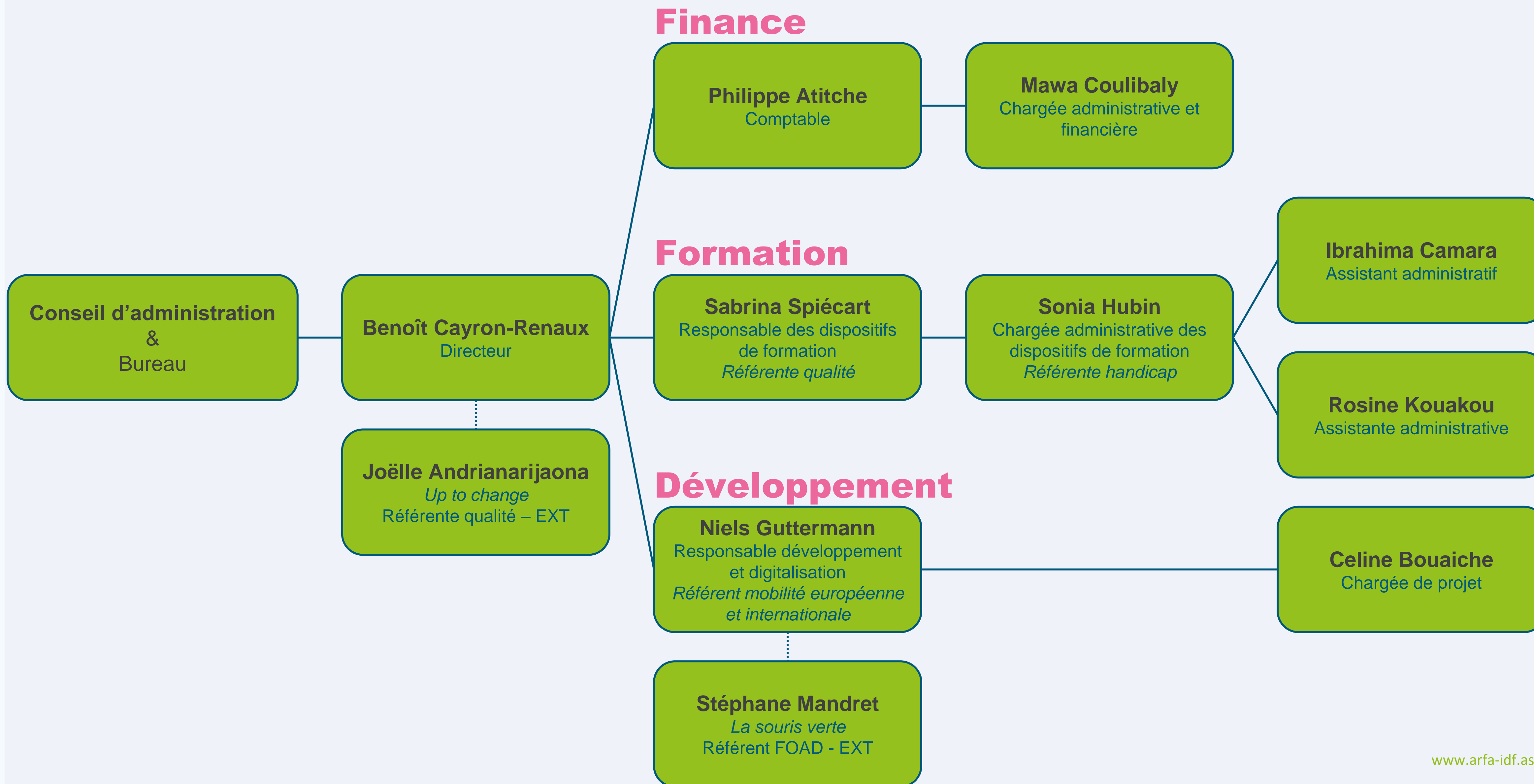
# **Contacts**

04





# Organigramme de l'ARFA





# Contacts privilégiés

## Entrée générique

[formation@arfa-idf.asso.fr](mailto:formation@arfa-idf.asso.fr)



**Sabrina Spiécart**

**Supervision des dispositifs**

[sspiecart@arfa-idf.asso.fr](mailto:sspiecart@arfa-idf.asso.fr) | 01 42 45 92 32



**Sonia Hubin**

**Référente handicap**

[shubin@arfa-idf.asso.fr](mailto:shubin@arfa-idf.asso.fr) | 01 42 45 92 29



**Niels Guttermann**

**Référent AFC France Travail**

[nguttermann@arfa-idf.asso.fr](mailto:nguttermann@arfa-idf.asso.fr) | 01 42 45 92 33





 **Merci**



[www.arfa-idf.asso.fr](http://www.arfa-idf.asso.fr)